

# windows users

## carpetas usuarios (W7)

- Hacer que las carpetas de nuevos usuarios se creen en otra ubicación (diferente a c:\Users):

```
HKEY_LOCAL_MACHINE\SOFTWARE\Microsoft\Windows NT\CurrentVersion\ProfileList,  
modificar clave ProfilesDirectory
```

- Mover las carpetas de usuarios ya creados y que las reconozca en la nueva ubicación:

```
HKEY_LOCAL_MACHINE\SOFTWARE\Microsoft\Windows NT\CurrentVersion\ProfileList,  
buscando la cadena del usuario, que empieza por S-1-5 y en la que aparece el  
path actual
```

/vía:

[https://answers.microsoft.com/es-es/windows/forum/windows\\_7-files/cambiar-a-otra-partici%C3%B3n-la-carpeta-usuarios/9749c1bf-196d-4508-8446-50e7638f1282](https://answers.microsoft.com/es-es/windows/forum/windows_7-files/cambiar-a-otra-partici%C3%B3n-la-carpeta-usuarios/9749c1bf-196d-4508-8446-50e7638f1282)

## cambiar perfil de ubicación (W7)

1. arrancar con un usuario «administrador»
2. copiar la carpeta de usuario en la nueva ubicación
3. renombrar la carpeta original
4. abrir CMD y crear link simbólico
  1. mklink /d c:\Users\usuario d:\Users\usuario
5. rearrancar sistema

## reparar perfil

- <http://support.microsoft.com/kb/947215/es>

## restaurar sistema

/vía: [https://neosmart.net/wiki/restore-to-factory-settings/#Restore\\_without\\_installation\\_CDDVD-2](https://neosmart.net/wiki/restore-to-factory-settings/#Restore_without_installation_CDDVD-2)

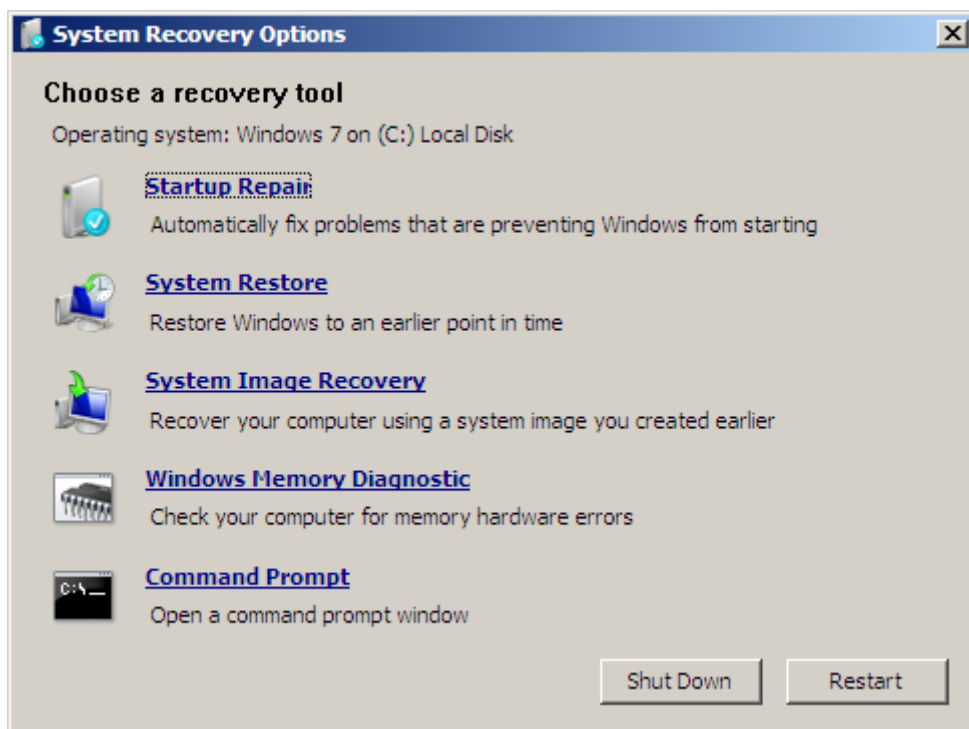
### 1

1. <F8>
2. Safe mode con prompt
3. entrar como administrador
4. CMD - rstroi.exe ← puntos de restauración anteriores

### 2

1. <F8>

2. Reparar ordenador
3. seleccionar la opción que más nos convenga / sea posible



## habilitar administrador en pantalla inicio

- net user Administrador /active:yes

## resetear contraseña (sin acceso al sistema)

- <http://www.youtube.com/watch?v=Tfs3JcktCOK>
- básicamente:
  - arrancar CD/DVD misma versión de la instalada
  - recuperar S.O.
  - abrir CMD
  - ren c:\windows\system32\sethc.exe c:\windows\system32\sethc.bak
  - copy c:\windows\system32\cmd.exe c:\windows\system32\sethc.exe
  - reiniciar
  - pulsar 5 veces la tecla SHIFT
  - aparecerá una ventana CMD, teclear control userpasswords2
  - desde ahí podemos resetear la contraseña y entrar en el sistema

From:  
<https://miguelangel.torresegea.es/wiki/> - miguel angel torres egea

Permanent link:  
<https://miguelangel.torresegea.es/wiki/windows:users:start?rev=1613407178>

Last update: 15/02/2021 08:39

