

# windows users

windows

## carpetas usuarios (W7)

- Hacer que las carpetas de nuevos usuarios se creen en otra ubicación (diferente a c:\Users):

```
HKEY_LOCAL_MACHINE\SOFTWARE\Microsoft\Windows NT\CurrentVersion\ProfileList,  
modificar clave ProfilesDirectory
```

- Mover las carpetas de usuarios ya creados y que las reconozca en la nueva ubicación:

```
HKEY_LOCAL_MACHINE\SOFTWARE\Microsoft\Windows NT\CurrentVersion\ProfileList,  
buscando la cadena del usuario, que empieza por S-1-5 y en la que aparece el  
path actual
```

/vía:

[https://answers.microsoft.com/es-es/windows/forum/windows\\_7-files/cambiar-a-otra-partici%C3%B3n-la-carpeta-usuarios/9749c1bf-196d-4508-8446-50e7638f1282](https://answers.microsoft.com/es-es/windows/forum/windows_7-files/cambiar-a-otra-partici%C3%B3n-la-carpeta-usuarios/9749c1bf-196d-4508-8446-50e7638f1282)

## cambiar perfil de ubicación (W7)

1. arrancar con un usuario «administrador»
2. copiar la carpeta de usuario en la nueva ubicación
3. renombrar la carpeta original
4. abrir CMD y crear link simbólico
  1. `mklink /d c:\Users\usuario d:\Users\usuario`
5. rearrancar sistema

## reparar perfil

- <http://support.microsoft.com/kb/947215/es>

## restaurar sistema

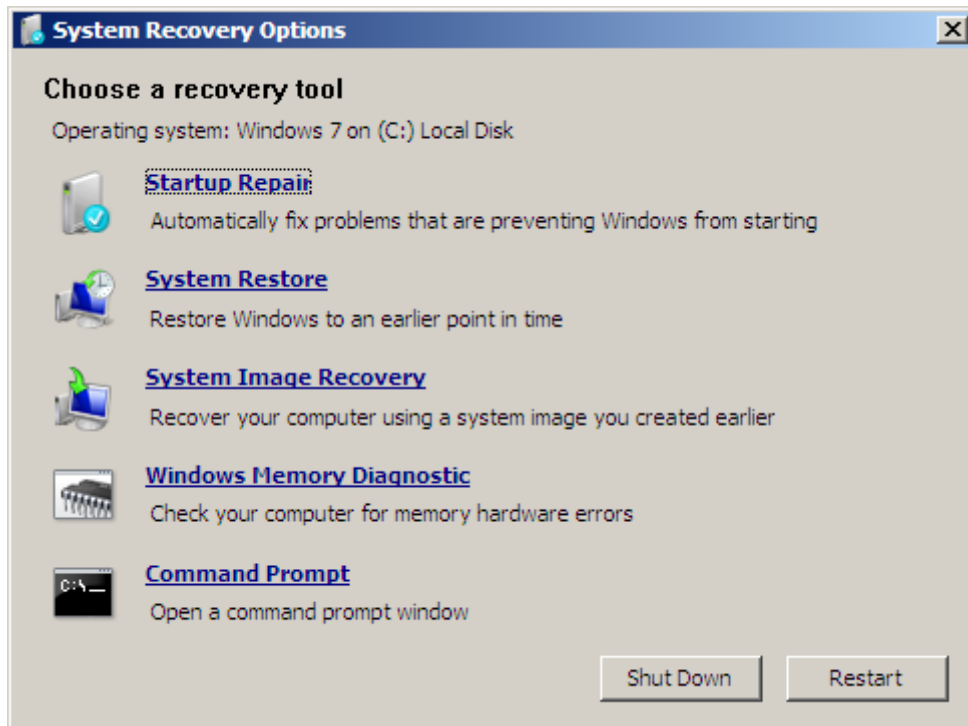
/via: [https://neosmart.net/wiki/restore-to-factory-settings/#Restore\\_without\\_installation\\_CDDVD-2](https://neosmart.net/wiki/restore-to-factory-settings/#Restore_without_installation_CDDVD-2)

### 1

1. <F8>
2. Safe mode con prompt
3. entrar como administrador
4. CMD - `rstrui.exe` ← puntos de restauración anteriores

### 2

1. <F8>
2. Reparar ordenador
3. seleccionar la opción que más nos convenga / sea posible



## habilitar administrador en pantalla inicio

- `net user Administrador /active:yes`

## resetear contraseña (sin acceso al sistema)

- <http://www.youtube.com/watch?v=Tfs3JcktCOK>
- básicamente:
  - arrancar CD/DVD misma versión de la instalada
  - recuperar S.O.
  - abrir CMD
  - `ren c:\windows\system32\sethc.exe c:\windows\system32\sethc.bak`
  - `copy c:\windows\system32\cmd.exe c:\windows\system32\sethc.exe`
  - reiniciar
  - pulsar 5 veces la tecla SHIFT
  - aparecerá una ventana CMD, teclear `control userpasswords2`
  - desde ahí podemos resetear la contraseña y entrar en el sistema

From:  
<https://miguelangel.torresegea.es/wiki/> - miguel angel torres egea

Permanent link:  
<https://miguelangel.torresegea.es/wiki/windows:users:start?rev=1715768706>

Last update: **15/05/2024 03:25**

