

windows users

windows

usuarios locales (no cuenta microsoft)

W11

- cancelar en setup usuario «online»

/via: <https://www.softzone.es/windows/como-se-hace/instala-windows-11-home-internet-cuenta-microsoft/>

- oobe
 - método 1:
 - quitar requisito conexión red en W11:
<https://www.softzone.es/windows/como-se-hace/instala-windows-11-home-internet-cuenta-microsoft/>
 - **Shift+F10** → (cmd):

```
oobe\bypassnro
#reinicio (automático)
```

- método 2 (W11 24H2)
 - **Shift+F10** → (cmd):
- ```
regedit
```
- en el registro, añadir **BypassNRO = 1 (DWORD 32bits)** en  
HKEY\_LOCAL\_MACHINE\SOFTWARE\Microsoft\Windows\CurrentVersion\OOBE
  - reiniciar:

```
shutdown /r
```

### anteriores

- <https://support.microsoft.com/es-es/windows/crear-una-cuenta-de-administrador-o-de-usuario-local-en-windows-20de74e0-ac7f-3502-a866-32915af2a34d>
- <https://www.softzone.es/windows/como-se-hace/crear-cuenta-local-instalar-windows-10/>
  - **no@thankyou.com**
- [Windows: migrar cuenta microsoft a cuenta local](#)

## carpetas usuarios (W7)

- Hacer que las carpetas de nuevos usuarios se creen en otra ubicación (diferente a c:\Users):

```
HKEY_LOCAL_MACHINE\SOFTWARE\Microsoft\Windows NT\CurrentVersion\ProfileList,
modificar clave ProfilesDirectory
```

- Mover las carpetas de usuarios ya creados y que las reconozca en la nueva ubicación:

```
HKEY_LOCAL_MACHINE\SOFTWARE\Microsoft\Windows NT\CurrentVersion\ProfileList,
buscando la cadena del usuario, que empieza por S-1-5 y en la que aparece el
```

path actual

/vía:

[https://answers.microsoft.com/es-es/windows/forum/windows\\_7-files/cambiar-a-otra-partici%C3%B3n-la-carpeta-usuarios/9749c1bf-196d-4508-8446-50e7638f1282](https://answers.microsoft.com/es-es/windows/forum/windows_7-files/cambiar-a-otra-partici%C3%B3n-la-carpeta-usuarios/9749c1bf-196d-4508-8446-50e7638f1282)

## cambiar perfil de ubicación (W7)

1. arrancar con un usuario «administrador»
2. copiar la carpeta de usuario en la nueva ubicación
3. renombrar la carpeta original
4. abrir CMD y crear link simbólico
  1. `mklink /d c:\Users\usuario d:\Users\usuario`
5. rearrancar sistema

## reparar perfil

- <http://support.microsoft.com/kb/947215/es>

## restaurar sistema

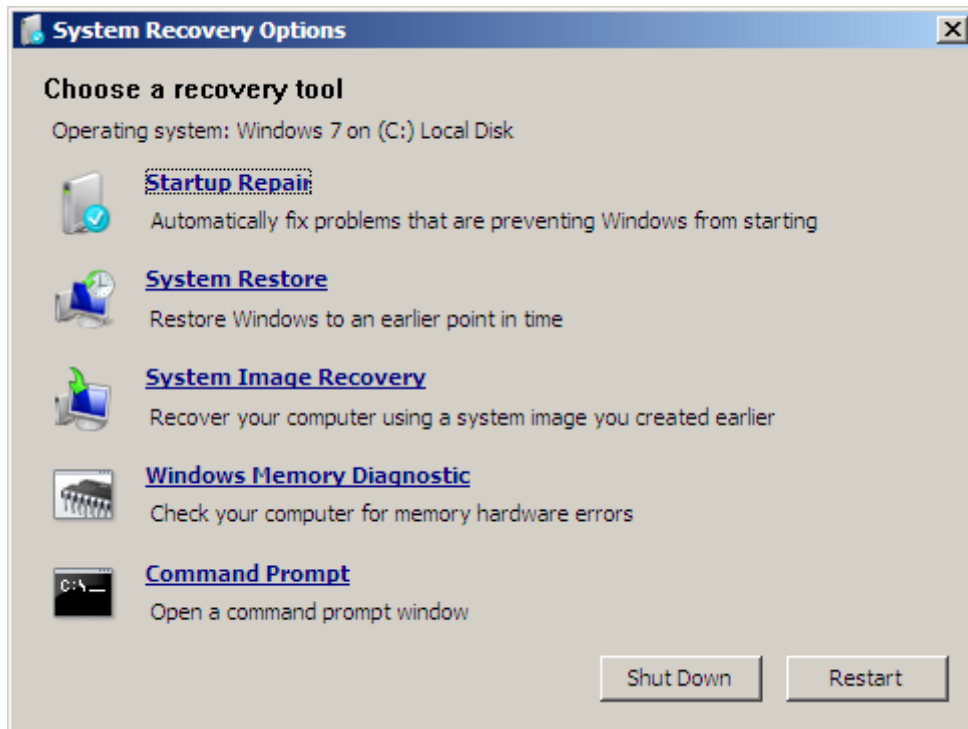
/via: [https://neosmart.net/wiki/restore-to-factory-settings/#Restore\\_without\\_installation\\_CDDVD-2](https://neosmart.net/wiki/restore-to-factory-settings/#Restore_without_installation_CDDVD-2)

### 1

1. <F8>
2. Safe mode con prompt
3. entrar como administrador
4. CMD - `rstrui.exe` ← puntos de restauración anteriores

### 2

1. <F8>
2. Reparar ordenador
3. seleccionar la opción que más nos convenga / sea posible



## habilitar administrador en pantalla inicio

- `net user Administrador /active:yes`

## resetear contraseña (sin acceso al sistema)

- <http://www.youtube.com/watch?v=Tfs3JcktCOK>
- basicamente:
  - arrancar CD/DVD misma versión de la instalada
  - recuperar S.O.
  - abrir CMD
  - `ren c:\windows\system32\sethc.exe c:\windows\system32\sethc.bak`
  - `copy c:\windows\system32\cmd.exe c:\windows\system32\sethc.exe`
  - reiniciar
  - pulsar 5 veces la tecla SHIFT
  - aparecerá una ventana CMD, teclear `control userpasswords2`
  - desde ahí podemos resetear la contraseña y entrar en el sistema

From:

<https://miguelangel.torresegea.es/wiki/> - miguel angel torres egea

Permanent link:

<https://miguelangel.torresegea.es/wiki/windows:users:start?rev=1744704516>

Last update: **15/04/2025 01:08**

