

# Windows 11

windows

## rebajar requisitos

- FlyBy11: <https://github.com/builtbybel/Flyby11/releases/tag/3.0.500>
  - Con esta técnica se permite evitar comprobaciones como la del TPM 2.0, el Secure Boot y el procesador compatible

## sudo

- <https://www.profesionalreview.com/2025/04/24/comando-sudo-windows/>
- Configuración → sistema → para programadores → sudo → alineado (in line)

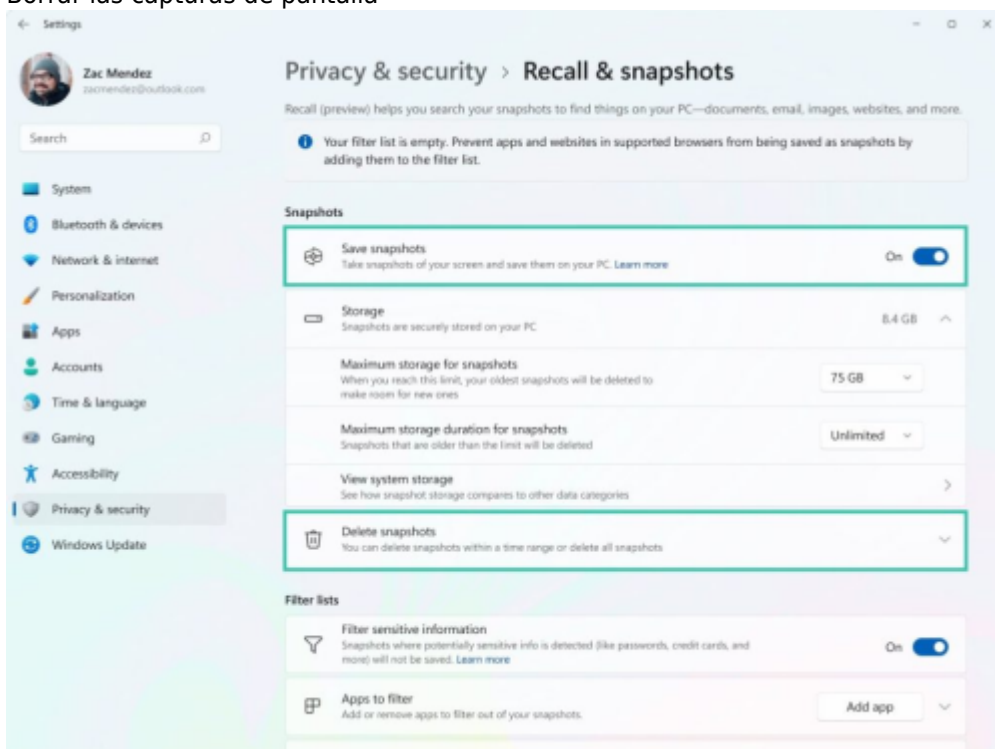
## Microsoft Copilot+ Recall

/via: <https://www.kaspersky.com/blog/recall-2025-risks-benefits/53407/>

- <https://andro4all.com/aplicaciones/signal-se-blinda-contr-a-microsoft-recall-con-una-funcion-que-vuelve-in-visibles-tus-chats-en-windows>

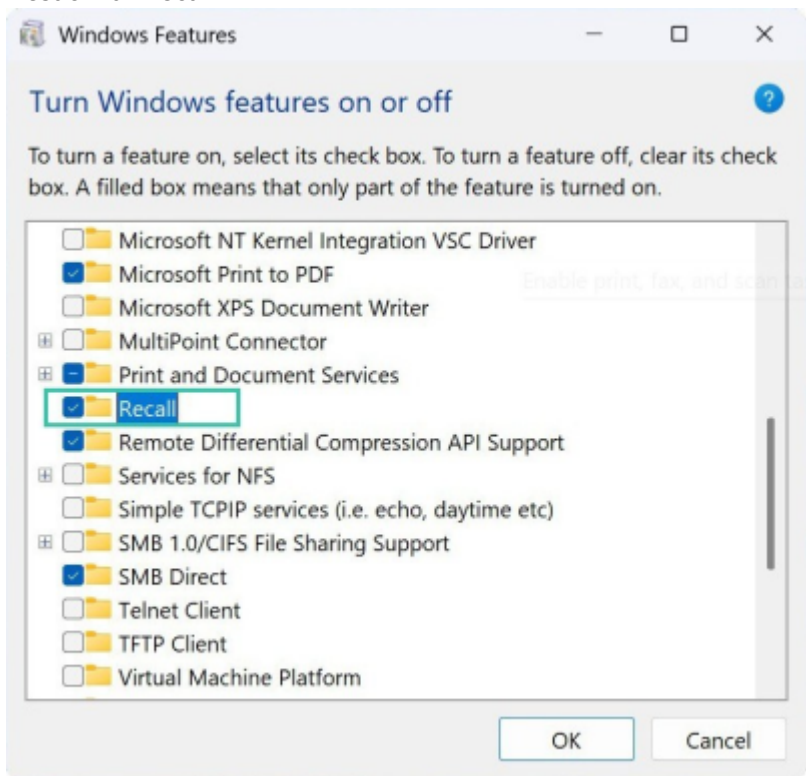
## desactivar

- Settings → Privacidad y seguridad
- Recall & Snapshots (Historial de actividad)
- Desactivar Guarda capturas de pantalla
- Borrar las capturas de pantalla



## desinstalar

- Inicio → activar o desactivar características de Windows
- Desactivar Recall



## Deshabilitar Recorte en captura pantalla

- Configuración → Accesibilidad → Teclado → Usar la tecla imprimir pantalla para abrir la captura de pantalla

## Cambiar menú contextual W11 a estilo W10

Evitar «Mostrar más opciones»: <https://consumer.huawei.com/mx/support/content/es-us15857712/>

1. HKEY\_CURRENT\_USER\SOFTWARE\CLASSES\CLSID
2. crear clave: {86ca1aa0-34aa-4e8b-a509-50c905bae2a2}
3. crear subclave: InprocServer32
4. setear (sin valor, editar e intro) el Predeterminado

## Evitar encriptación Bitlocker por defecto W11 24H2

- Hacer antes de instalación (en la pantalla de selección de país, pulsar **Shift+F10** y regedit
- Añadir clave registro en **Computer\HKEY\_LOCAL\_MACHINE\SYSTEM\CurrentControlSet\BitLocker:**

```
PreventDeviceEncryption DWORD32 1
```

/via: <https://elchapusainformatico.com/2024/05/windows-11-24h2-cifrado-bitlocker-ssd/>

## Menú W10 en W11

- botón derecho barra tareas, ajustar a la derecha
- añadir clave registro DWORD **Start\_ShowClassicMode** con valor a **1** en **HKCU\Software\Microsoft\Windows\CurrentVersion\Explorer\Advanced**
- reiniciar **Windows Explorer** en **Administrador de tareas** para aplicar cambios inmediatamente.

## Arranque directo sin contraseña

- quitar pin o contraseña existente
- ejecutar **netplwiz** y desmarcar obligatoriedad de entrar con contraseña (no encontrado)

From:

<https://miguelangel.torresegea.es/wiki/> - miguel angel torres egea

Permanent link:

<https://miguelangel.torresegea.es/wiki/windows:w11:start?rev=1753716238>

Last update: **28/07/2025 08:23**

